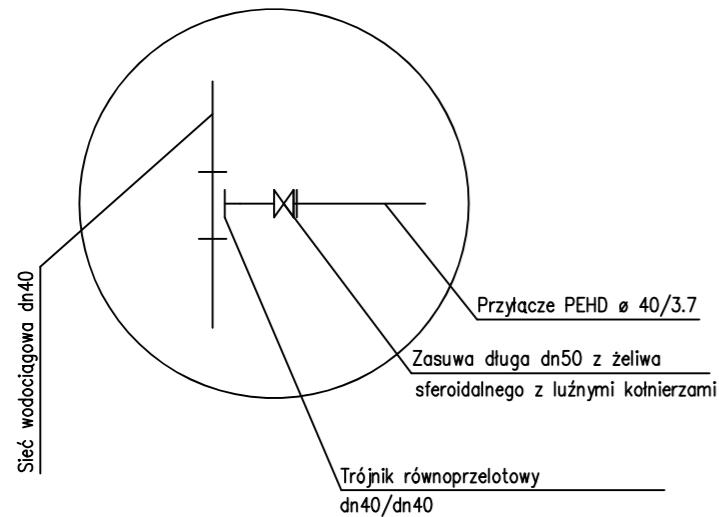
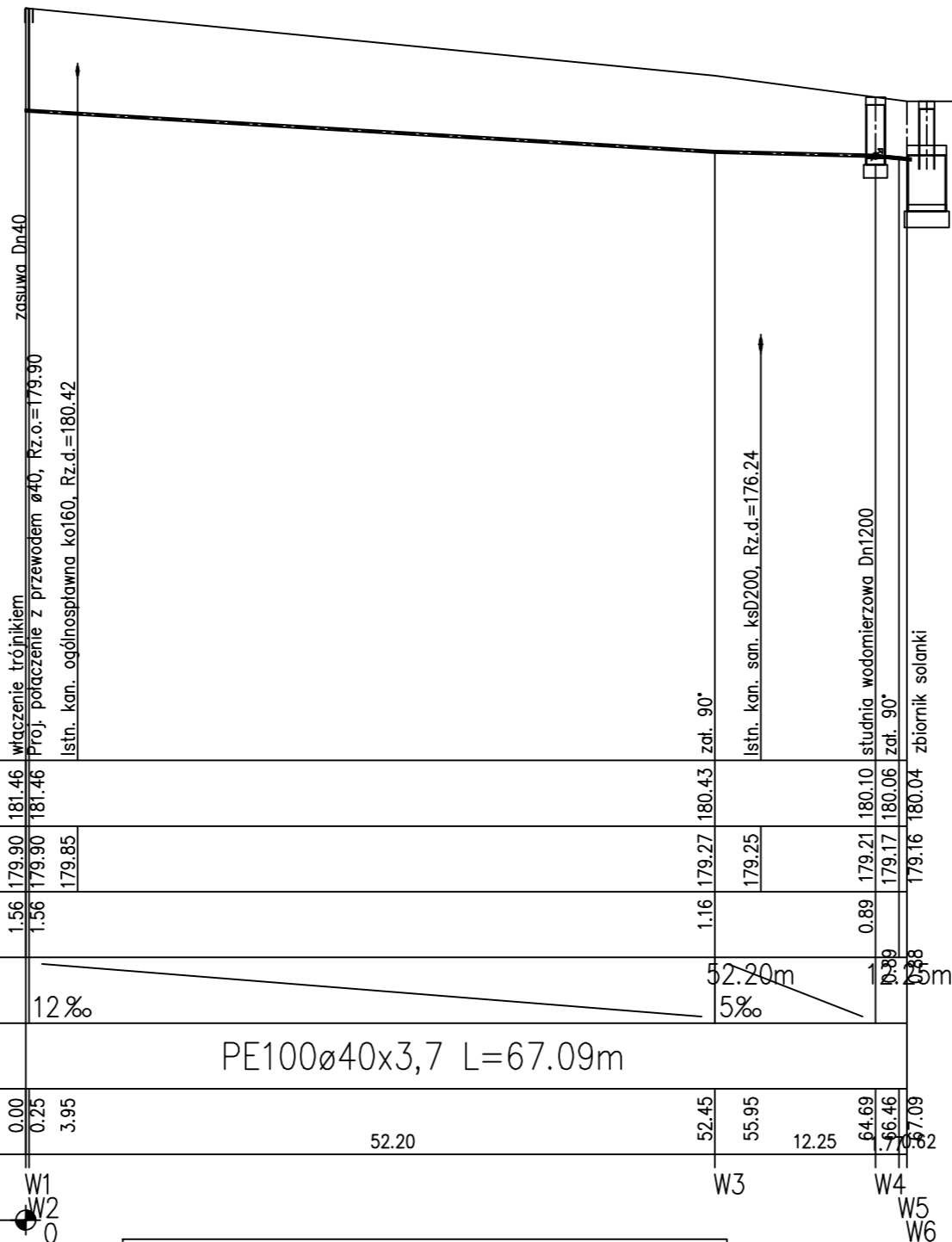
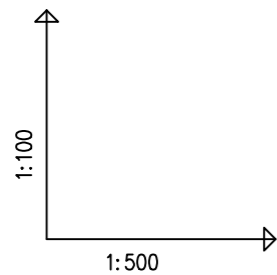


Schemat włączenia do wodociągu



Rura wodociągowa PE 100 SDR11 ø40/3,7
 Przy zagłębieniu przewodu mniejszym niż 1,5 m. p.p.t. stosować ocieplenie z rur dwudzielnych typu PUR owiniętych szczelnie folia termokurczliwa

Przy skrzyżowaniach z przewodami energetycznymi stosować rury dwudzielne 1,0m przed i za skrzyżowaniem



POZIOM PORÓWNAWCZY 170.00 m n.p.m.

RZĘDNA TERENU ISTN.	181.46	181.46	180.43	180.43	180.10	180.06	180.04
RZĘDNA OSI RUROCIAGU	179.90	179.90	179.27	179.25	179.21	179.17	179.16
ZAGŁĘBIENIE OSI RUROCIAGU	1.56	1.56	1.16	1.16	0.89	0.89	0.88
SPADKI, DŁUGOŚCI	12‰		52.20m	5‰	12.25m	0.25m	0.25m
ŚREDNICA, MATERIAŁ	PE100ø40x3,7 L=67.09m						
ODLEGŁOŚCI	0.00	0.25	52.45	55.95	12.25	64.69	66.46
HEKTOMETRY	W1	W2	W3	W4	W5	W6	0

MOŻLIWOŚĆ ISTNIENIA NIEZINWENTARYZOWANYCH INSTALACJI ZACHOWAĆ OSTROŻNOŚĆ

Generator rysunkowy 7.30a (www.epi-graf.com.pl)

PROJEKT CHRONIONY PRAWEM AUTORSKIM

in pracownia

obiekt

TEŻNIA SOLANKOWA
DLA RETKINI ZACHÓD

adres

ŁÓDŹ, ul. WYSZYŃSKIEGO 102
DZ NR EWID 307/35

inwestor

MIASTO ŁÓDŹ,
WYDZIAŁ EDUKACJI W DEPARTAMENCIE
SPRAW SPOŁECZNYCH UMŁ
UL. KRZEMIENIECKA 2b
94-030 ŁÓDŹ

stadium projektu

PROJEKT BUDOWLANY

tytuł rysunku

PROFIL PRZYŁĄCZA WODY

skala

data

kwiecień 2018

ZESPÓŁ PROJEKTOWY

instalacje sanitarne projektant

mgr inż.
PIOTR KURPIENIK
upr bud nr 83/00/WŁ
w specjalności instalacyjnej

numer rysunku

IS-02