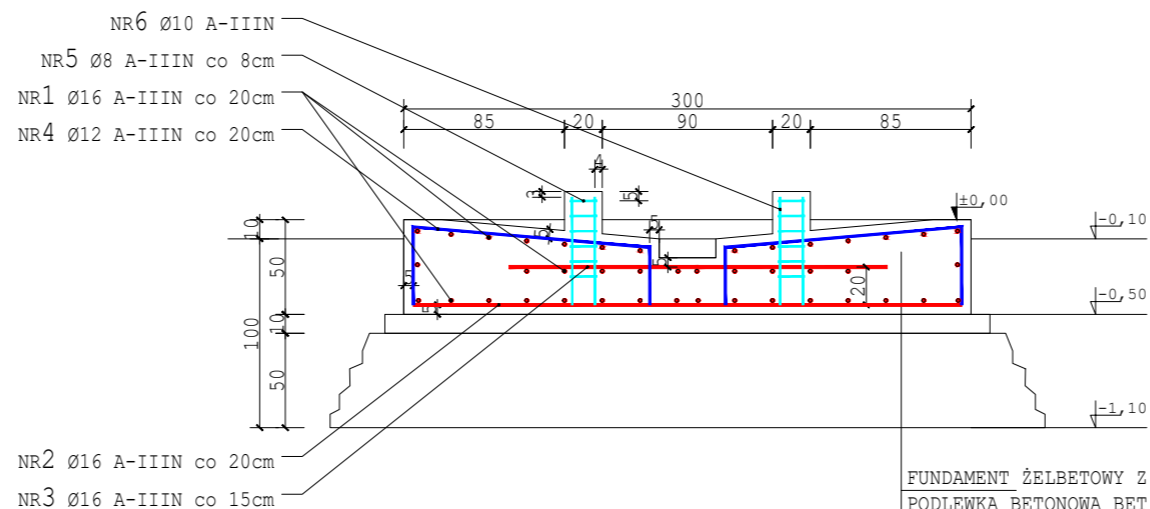


PRZEKRÓJ POPRZECZNY PRZEZ FUNDAMENT



FUNDAMENT ŻELBETOWY Z BET. KL. B30 (C25/30)
 PODLEWKA BETONOWA BET. KL. B10 (C8/10)
 PIASEK GRUBOZIARNISTY DO POZ. -1,10

NR1 42Ø16 (co 20cm) A-IIIN l=1070cm

1070

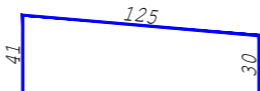
NR2 54Ø16 (co 20cm) A-IIIN l=290cm

290

NR3 71Ø16 (co 15cm) A-IIIN l=200cm

200

NR4 108Ø12 (co 20cm) A-IIIN l=197cm



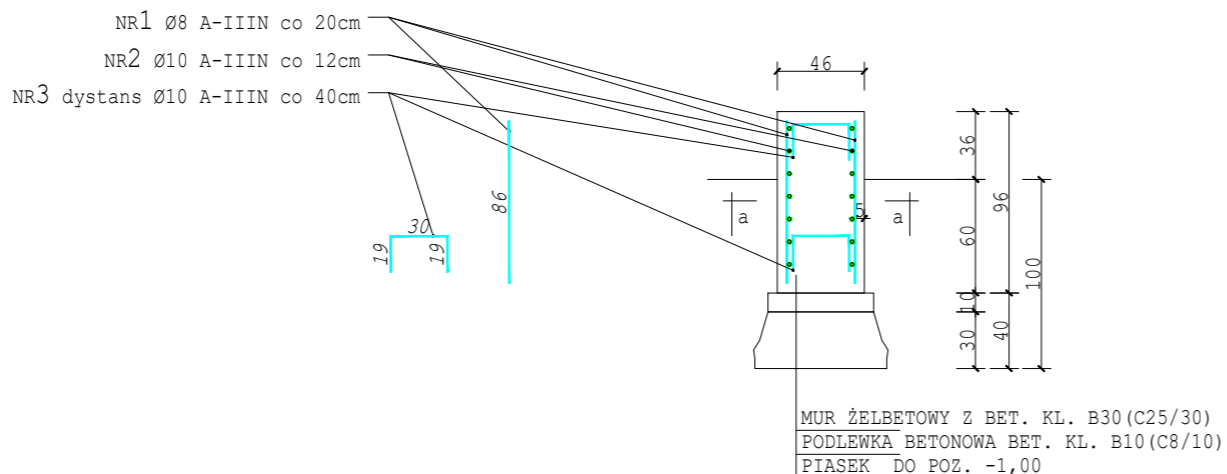
NR5 60Ø8 (co 8cm) A-IIIN l=60cm



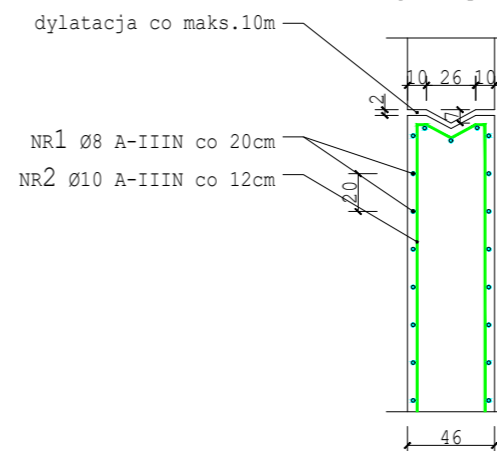
NR6 40Ø10 A-IIIN l=57cm

57

PRZEKRÓJ POPRZECZNY PIONOWY PRZEZ ELEMENT OGRODZENIA



RZUT POZIOMY-PRZEKRÓJ a-a (w miejscu dylatacji)



UWAGI:
 BETON KONSTRUKCYJNY B30 (C25/30), W8
 STAL ZBROJENIOWA KL. A-IIIN
 OTULINA ZBROJENIA GŁÓWNEGOI a=5cm

wykaz stali zbrojeniowej

POZ. 1					
nr płyty	Ø	długość (mb)	szt	ciężar jedn. (kg/m)	stal AIIIN
1	16	10.700	42	1.580	710.052
2	16	2.900	54	1.580	247.428
3	16	2.000	54	1.580	170.640
4	12	1.972	108	0.888	189.097
5	8	0.600	60	0.395	14.220
6	10	0.570	40	0.617	14.068
razem (kg)					1345.5

POZ. 2					
nr płyty	Ø	długość (mb)	szt	ciężar jedn. (kg/m)	stal AIIIN
1	8	0.86	811	0.395	275.497
2	10	78.00	14	0.617	6.738
3	10	0.68	381	0.617	159.852
razem (kg)					282.23

razem dla pozycji 1627.74

PROJEKT CHRONIONY PRAWEM AUTORSKIM

I N P R A C O W N I A

obiekt

TEŻNIA SOLANKOWA
 DLA RETKINI ZACHÓD

adres

ŁÓDŹ, ul. WYSZYŃSKIEGO 102
 DZ NR EWID 307/35

inwestor

MIASTO ŁÓDŹ,
 WYDZIAŁ EDUKACJI W
 DEPARTAMENCIE SPRAW SPOŁECZNYCH
 UMŁ
 UL. KRZEMIEŃSKA 2b
 94-030 ŁÓDŹ

stadium projektu

PROJEKT BUDOWLANY

tytuł rysunku

POZ. 1 PŁYTA
POZ. 2 PODMURÓWKA

skala

1:25

data

kwiecień 2018

ZESPÓŁ PROJEKTOWY

architektura projektant

mgr inż. arch.
 IZABELA NOWACKA
 upr bud nr 31/LOOK/2012
 w specjalności
 architektonicznej

podpis

konstrukcja sprawdzający

mgr inż.
 PAWEŁ MACIEJEWSKI
 upr bud nr 156/90/WŁ
 w specjalności
 konstrukcyjno- budowlanej

podpis

numer rysunku