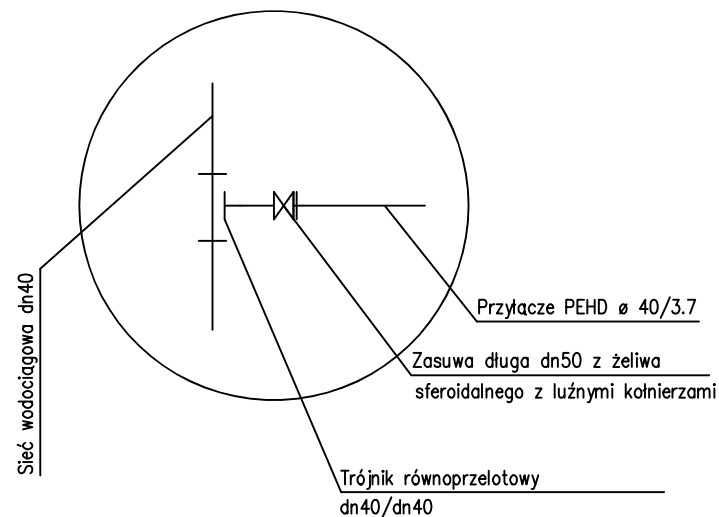
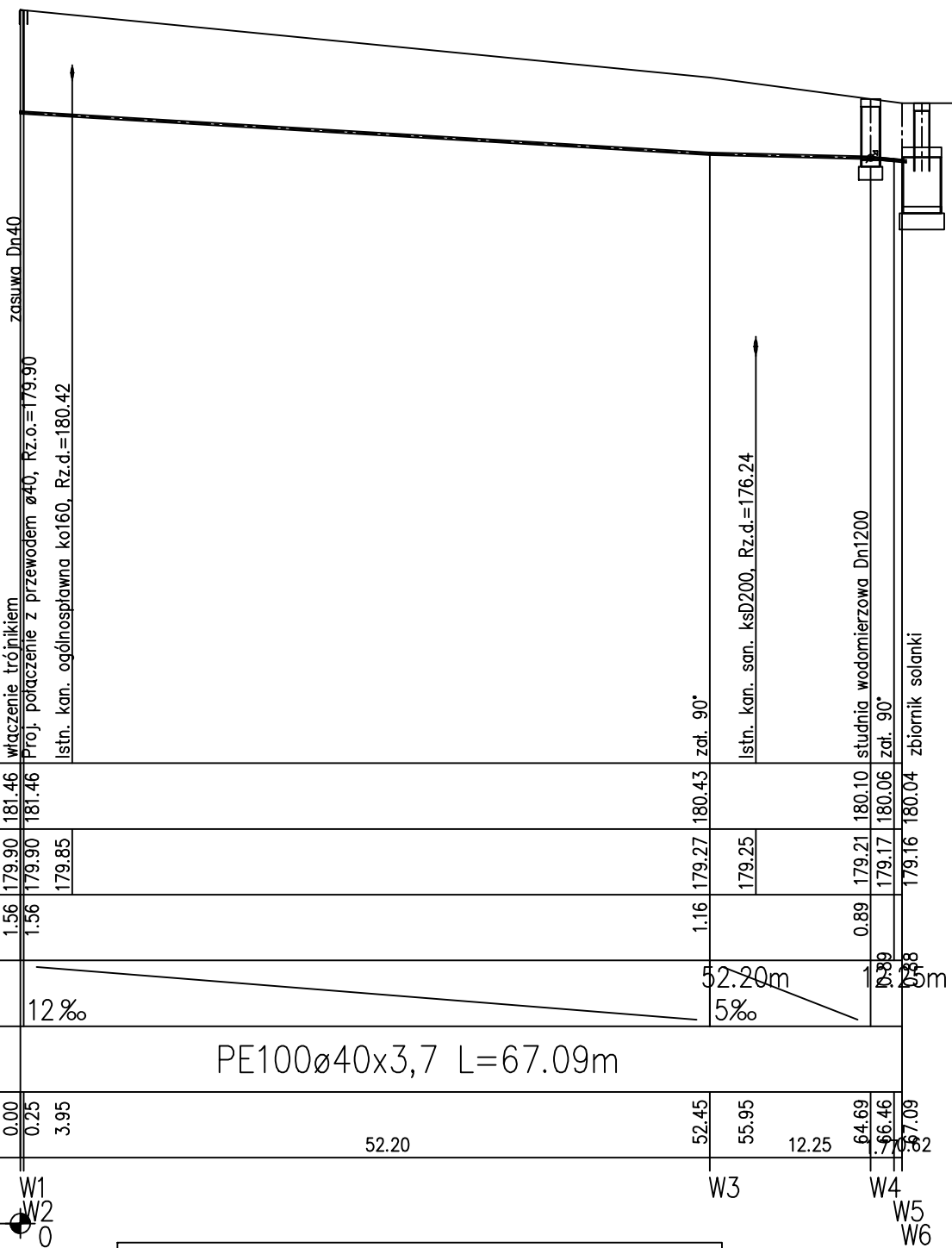
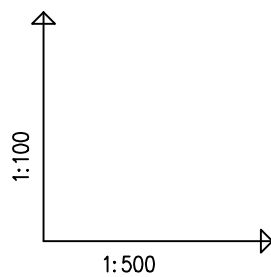


Schemat włączenia do wodociągu



Rura wodociągowa PE 100 SDR11 ø40/3,7  
 Przy zagłębieniu przewodu mniejszym niż 1,5 m. p.p.t. stosować ocieplenie z rur dwudzielnych typu PUR owiniętych szczelnie folia termokurczliwa

Przy skrzyżowaniach z przewodami energetycznymi stosować rury dwudzielne 1,0m przed i za skrzyżowaniem



POZIOM PORÓWNAWCZY 170.00 m n.p.m.

RZĘDNA TERENU ISTN.	181.46	181.46	180.43	180.06	180.04
RZĘDNA OSI RUROCIAGU	179.90	179.90	179.25	179.17	179.16
ZAGŁĘBIENIE OSI RUROCIAGU	1.56	1.56	1.16	0.89	0.88
SPADKI, DŁUGOŚCI	12‰		52.20m	5‰	12.25m
ŚREDNICA, MATERIAŁ	PE100ø40x3,7 L=67.09m				
ODLEGŁOŚCI	0.00	0.25	52.45	55.95	12.25
HEKTOMETRY	W1	W2	W3	W4	W5 W6

MOŻLIWOŚĆ ISTNIENIA NIEZINWENTARYZOWANYCH INSTALACJI ZACHOWAĆ OSTROŻNOŚĆ

PROJEKT CHRONIONY PRAWEM AUTORSKIM

in pracownia  
 obiekt

TEŻNIA SOLANKOWA  
 DLA RETKINI ZACHÓD  
 adres

ŁÓDŹ, ul. WYSZYŃSKIEGO 102  
 DZ NR EWID 307/35

inwestor  
 MIASTO ŁÓDŹ,  
 WYDZIAŁ EDUKACJI W DEPARTAMENCIE  
 SPRAW SPOŁECZNYCH UMŁ  
 UL. KRZEMIENIECKA 2b  
 94-030 ŁÓDŹ

stadium projektu  
 PROJEKT BUDOWLANY

tytuł rysunku  
**PROFIL PRZYŁĄCZA WODY**

skala  
 ---  
 data  
 kwiecień 2018

ZESPÓŁ PROJEKTOWY  
 instalacje sanitarne projektant  
 mgr inż.  
 PIOTR KURPIENIK  
 upr bud nr 83/00/WŁ  
 w specjalności instalacyjnej

numer rysunku  
**IS-02**

Generator rysunkowy 7.30a (www.epi-graf.com.pl)